

„SEIT MEINE MAMA EINEN
SCHLAGANFALL HATTE,
MUSS ICH MICH ALLEINE UM
DEN HAUSHALT KÜMMERN...“

„IRGENDWIE IST MIT DER
KRANKHEIT ALLES AUS DEM
GLEICHGEWICHT GERATEN. WAS
KÖNNEN WIR JETZT TUN?“

**SIE ARBEITEN MIT JUGENDLICHEN
ODER JUNGEN ERWACHSENEN, DIE EINE SCHWER
KRANKE PERSON IN DER FAMILIE HABEN?**

**ODER MIT MENSCHEN,
DIE SCHWER ERKRANKT SIND
UND KINDER HABEN?**

**ECHT
UNERSETZLICH**

Diakonie 

Diakonisches Werk
Berlin Stadtmitte e.V.

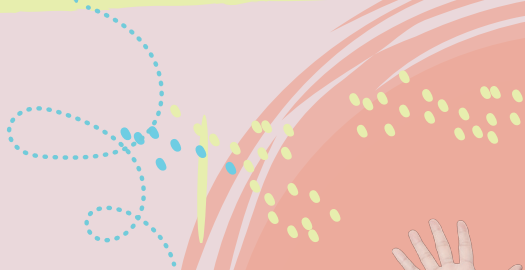
KRANKHEIT, BEHINDERUNG ODER DIE PFLEGE EINER PERSON BETREFFEN DIE GANZE FAMILIE.

Besonders wenn die Krankheit plötzlich eintritt, steht der Familienalltag Kopf. Vieles muss neu organisiert, Aufgaben neu verteilt und etliche Anträge gestellt werden. Hinzu kommt die Sorge um die erkrankte Person und eine große allgemeine Verunsicherung, von der alle Familienmitglieder betroffen sind.

KINDER UND JUGENDLICHE REAGIEREN UNTERSCHIEDLICH MIT GROßER NÄHE ODER STARKEM RÜCKZUG.

GEMEIN HABEN SIE, DASS SIE FAST AUTOMATISCH AUFGABEN ÜBERNEHMEN, DIE VORHER VON DER ERKRANKTEN PERSON ODER DEM NUN PFLEGENDEN ELTERNTEIL ÜBERNOMMEN WURDEN.

Dies kann einerseits das Gefühl stärken, nützlich zu sein und der Familie zu helfen aber ebenso zu starker Überforderung führen. Häufig fallen diese Kinder und Jugendlichen im Versorgungssystem nicht auf.



**SIE ALS FACHKRAFT SIND
GEFORDERT HINZUSCHAUEN,
ÜBERLASTUNGSSITUATIONEN ZU ERKENNEN
UND ENTLASTUNGSANGEBOTE ZU
VERMITTELN.**

**SIE SIND AN DER THEMATIK INTERESSIERT
UND MÖCHTEN SICH DAZU INFORMIEREN?
VIELLEICHT HABEN SIE KONKRETE PRAXISBEISPIELE IM
KOPF UND MÖCHTEN PRAKTIKABLE IDEEN FÜR DIE ARBEIT
MIT DEN FAMILIEN GEWINNEN?**

**Dann ist unser Onlinekurs
interessant für Sie:**

Wir entwickeln gerade einen Onlinekurs für
Fachkräfte, die mit genau diesen Anliegen zu uns
kommen. Der Onlinekurs wird voraussichtlich Anfang
2022 fertig gestellt sein. Bei Interesse melden Sie sich
schon jetzt unverbindlich an unter:
together@diakonie-stadtmitte.de

Auf unserer Website finden Sie bereits zahlreiche
Materialien zum Download unter:
www.echt-unersetzlich.de/fachkraefte



**IM PROJEKT ECHT UNERSETZLICH
STEHEN WIR IHNEN GERNE JEDERZEIT KOLLEGIAL
BERATEND ZUR SEITE.**

**www.echt-unersetzlich.de
030 61202482**

echt-unersetzlich@diakonie-stadtmitte.de

**JEDER 5. JUGENDLICHE HAT EIN SCHWER KRANKES ODER
PFLEGEBEDÜRFTIGES FAMILIENMITGLIED.**

**7% ALLER JUGENDLICHEN IN BERLIN ÜBERNEHMEN
OFT AUFGABEN IN DER BETREUUNG ODER PFLEGE.
WEIL NIEMAND DARÜBER SPRICHT,
BLEIBT DIES OFT VERBORGEN**

**ECHT
UNERSETZLICH**



Co-funded by the
Erasmus+ Programme
of the European Union

2019-3-DE04-KA205-018801

Dieser Handreichung ist ein Ergebnis des EU-geförderten Projekts TOGETHER – a whole family approach for young carers. Ein Projekt für junge Menschen, die mit einem kranken oder pflegebedürftigen Familienmitglied leben.

Die Förderung der Europäischen Kommission für die Erstellung dieser Veröffentlichung stellt keine Befürwortung des Inhalts dar. Diese gibt alleine die Meinung der Verfasser wieder und die Kommission haftet nicht für die Nutzung der enthaltenen Informationen.